

カーナビクラウド データ交換仕様  
～概説書～  
第 1.0 版

自動車旅行推進機構

2011 年 11 月 21 日

## 目次

1. カーたびクラウドの概要 .....	3
2. カーたびクラウドの取り扱うコンテンツ .....	4
2.1. 概要 .....	4
2.2. スポット情報 .....	4
2.3. イベント情報 .....	4
2.4. ルート情報 .....	5
2.5. 道路規制情報 .....	6
2.6. 駐車場満空情報 .....	6
3. 利用イメージ .....	7
3.1. コンテンツホルダー .....	7
3.2. サービス事業者 .....	8
4. 機能概要 .....	9
4.1. コンテンツ配信用機能 .....	9
5. ドキュメント一覧 .....	10

## 1. カーたびクラウドの概要

カーたびクラウドは、観光コンテンツの流通を目指して設計されたパブリッククラウドの総称です。

カーたびクラウドでは、WEB API および各種コンテンツのフォーマットをオープンにすることで、コンテンツホルダーおよびサービス事業者間で、各種コンテンツの流通を活性化させ、多様なサービス、ソリューションおよびメディア連携の推進を目指しています。

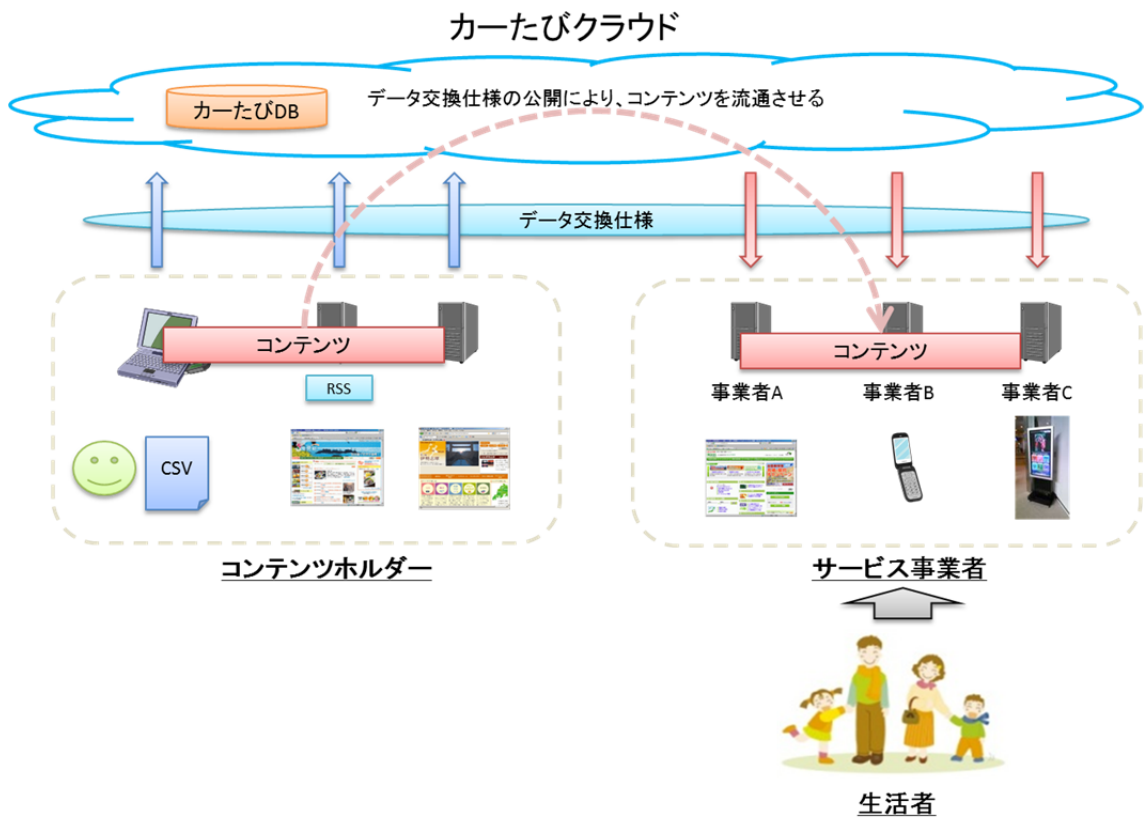


図 カーたびクラウドの概略イメージ

## 2. カーたびクラウドの取り扱うコンテンツ

### 2.1. 概要

カーたびクラウドの取り扱うコンテンツの一覧は以下のとおりです。

	種別	名称	リアルタイム性	備考
1	観光情報	スポット情報	※1	
2		イベント情報		
3		ルート情報		
4	公益情報	道路規制情報	○	
5		駐車場満空情報	○	

※1 付随情報としてリアルタイム情報が利用可能

### 2.2. スポット情報

スポット情報とは、観光地、寺社仏閣、観光施設や店舗などの基本情報に正確な位置情報（緯度経度）を付与しコンテンツ化したものです。

イベント情報やルート情報などは、このスポット情報に関連づけされます。

スポット情報には、関連情報として「リアルタイム情報（テキスト情報）」を付随させることができます。

### 2.3. イベント情報

イベント情報とは、前述したスポット情報（観光地、寺社仏閣、観光施設、店舗など）で開催されるイベントや祭事、キャンペーンなどの情報をコンテンツ化したものです。

イベント情報には、関連情報として「リアルタイム情報（テキスト情報）」を付随させることができます。

## 2.4. ルート情報

ルート情報とは、前述したスポット情報を複数組み合わせ観光ルートやドライブルートにした情報をコンテンツ化したものです。

ルート情報には、関連情報として「リアルタイム情報（テキスト情報）」を付随させることができます。

ルート情報を活用したコンテンツの連携イメージを以下の図に示します。

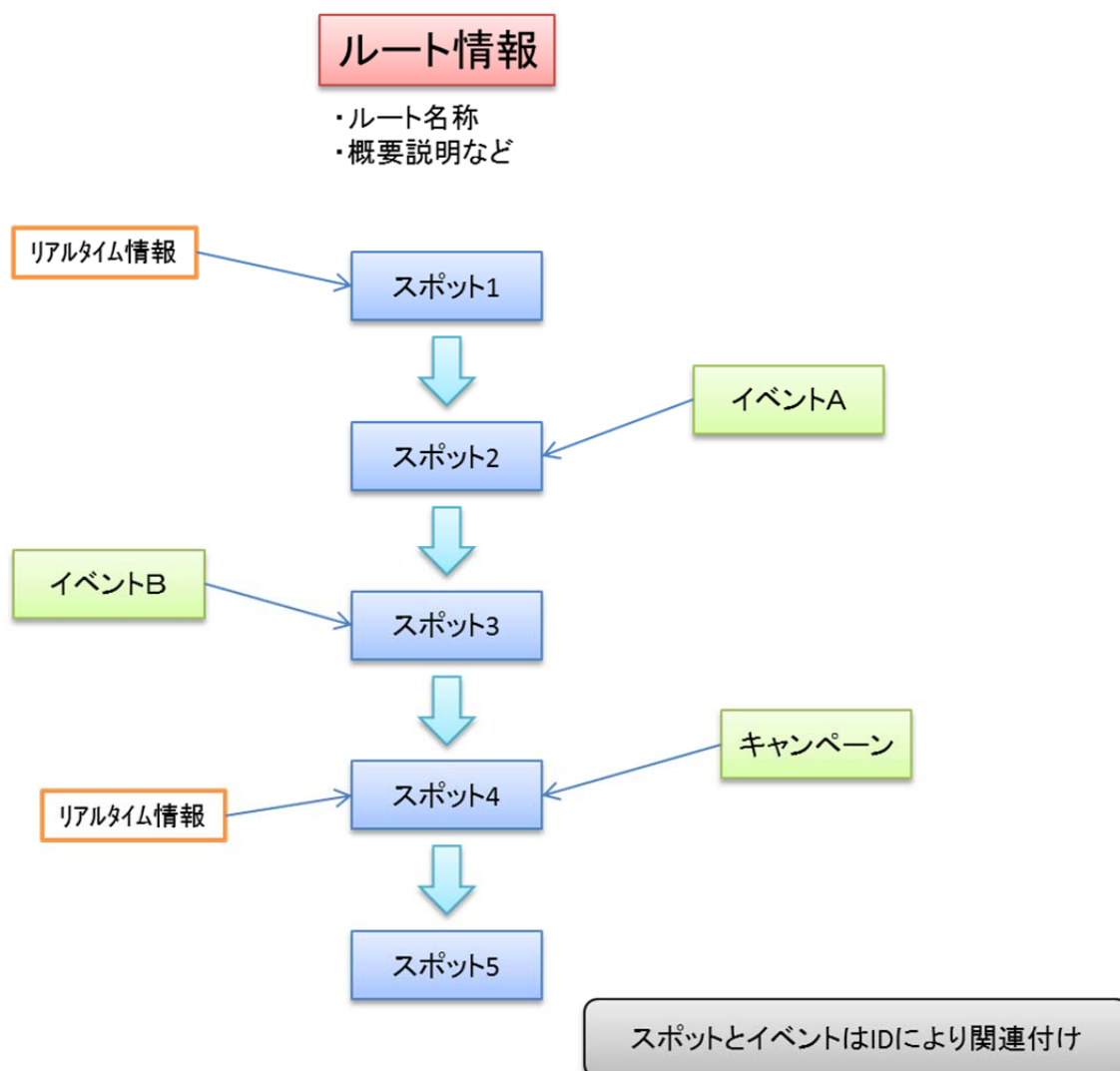


図 コンテンツの連携イメージ

## 2.5. 道路規制情報

道路規制情報とは、工事または災害等により道路の通行規制が発生している場合に、その規制内容や区間などをリアルタイムでコンテンツ化したものです。

注意) 現在は、「奈良県」でのみサポートしています。

## 2.6. 駐車場満空情報

駐車場満空情報とは、駐車場の基本情報および駐車場の満車 or 空車の状況をリアルタイムでコンテンツ化したものです。

注意) 現在は、「奈良県」でのみサポートしています。

### 3. 利用イメージ

#### 3.1. コンテンツホルダー

コンテンツホルダーがカーたびクラウドを利用した場合のイメージ図を以下に示します。

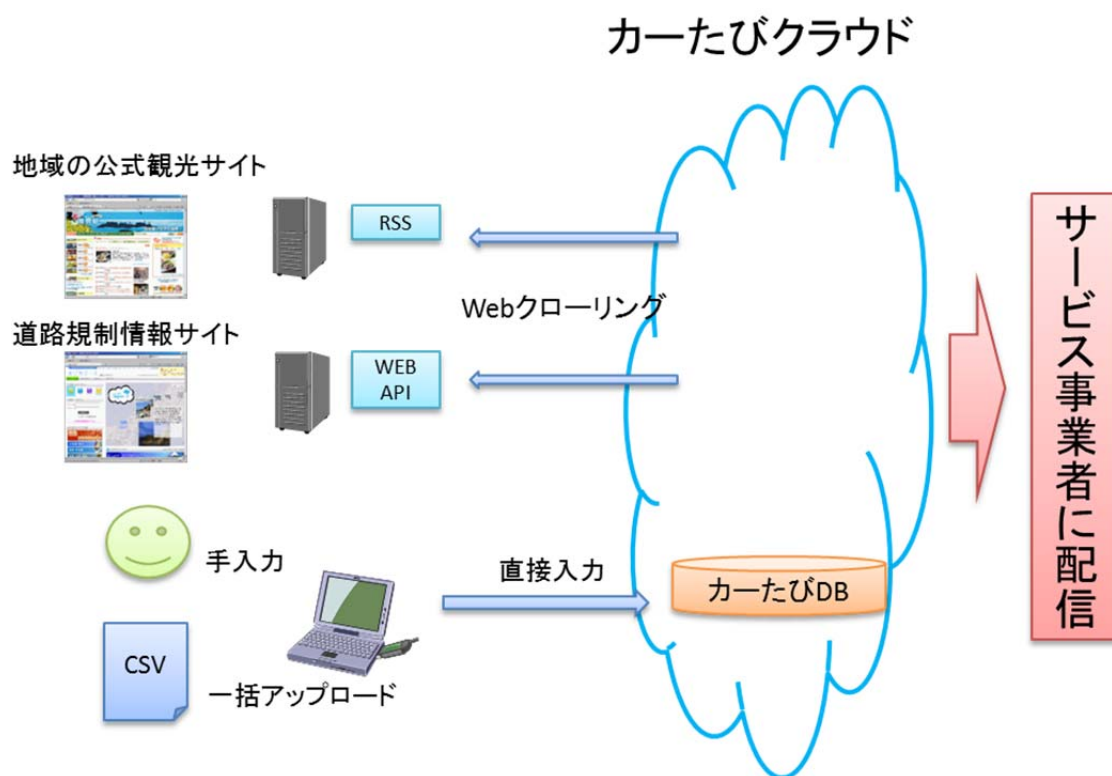


図 コンテンツホルダーの利用イメージ

コンテンツホルダーは、以下のようなメリットを得ることができます。

- ・ 既存の公式観光サイト等に、カーたびクラウド準拠のRSS機能を追加することで、コンテンツを再入力する手間が省ける。
- ・ 多くのサービス事業者に自動的にコンテンツを配信することができる。

### 3.2. サービス事業者

サービス事業者がカーナビクラウドを利用した場合のイメージ図を以下に示します。

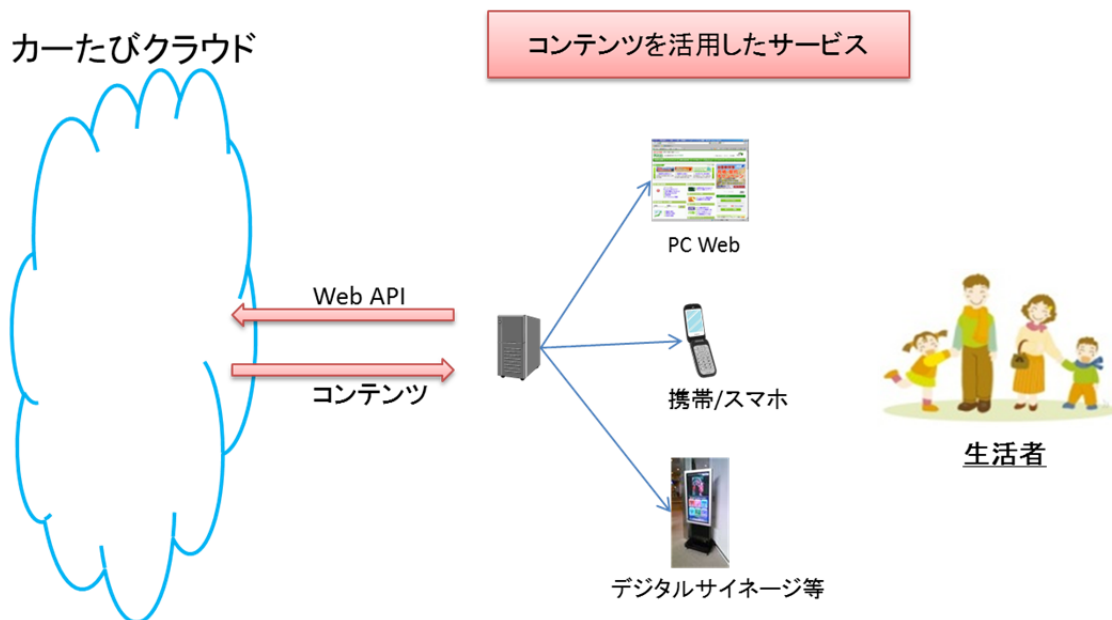


図 サービス事業者の利用イメージ

サービス事業者は、以下のようなメリットを得ることができます。

- ・統一フォーマットで様々なコンテンツが利用できる
- ・正確な位置情報を使って、新たなサービスを提供できる。



## 4. 機能概要

### 4.1. コンテンツ配信機能

	WEB API 名称	取得コンテンツ	備考
1	新着・更新情報取得	・スポット情報 ・イベント情報 ・ルート情報	
2	一覧情報取得	・スポット情報 ・イベント情報 ・ルート情報	
3	詳細情報取得	・スポット情報 ・イベント情報 ・ルート情報	コンテンツ ID 指定
4	リアルタイム情報取得	コンテンツに付随するリアルタイム情報	
5	道路規制情報取得	道路規制情報	現在は奈良県のみ
6	駐車場満空情報取得	駐車場満空情報	

WEB API のリクエストおよびレスポンスの詳細については、別紙「カーたび DB 公開連携仕様」を参照のこと。

## 5. ドキュメント一覧

	ドキュメント名	備考
1	カーナビ DB 公開連携仕様	コンテンツ配信機能
2	カーナビ DB RDF/CSV 出力仕様	RDF/CSV フォーマット
3	カーナビ DB RDF/XML 出力仕様	RDF/XML フォーマット